



## GUIDE D'INSTALLATION

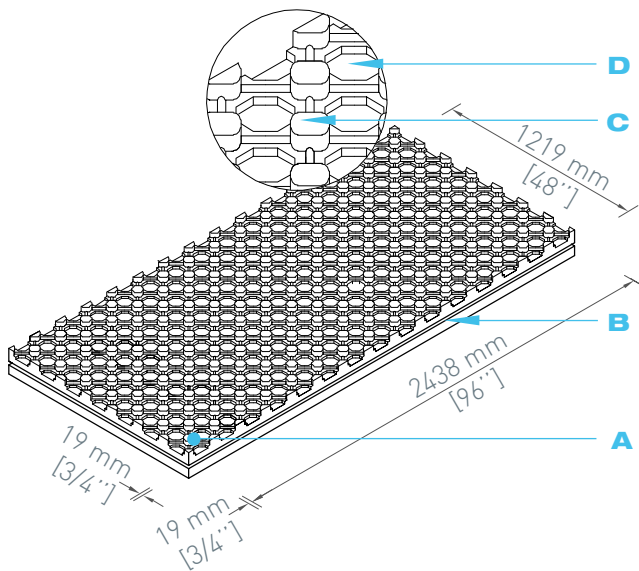
Les panneaux d'isolants rigides **SR.HydroPex™** fabriqués par Styro Rail™ sont composés de polystyrène expansé [PSE] type 2 [série 200] ou type 3 [séries 300 à 600]. Le système en nids d'abeilles permet un espacement des tuyaux à intervalles de 76 mm [3"] et est compatible avec toutes les dimensions de tuyaux: 13 mm [1/2"], 16 mm [5/8"], 20 mm [3/4"] et 25 mm [1"].

### ➤ UTILISATION RECOMMANDÉE

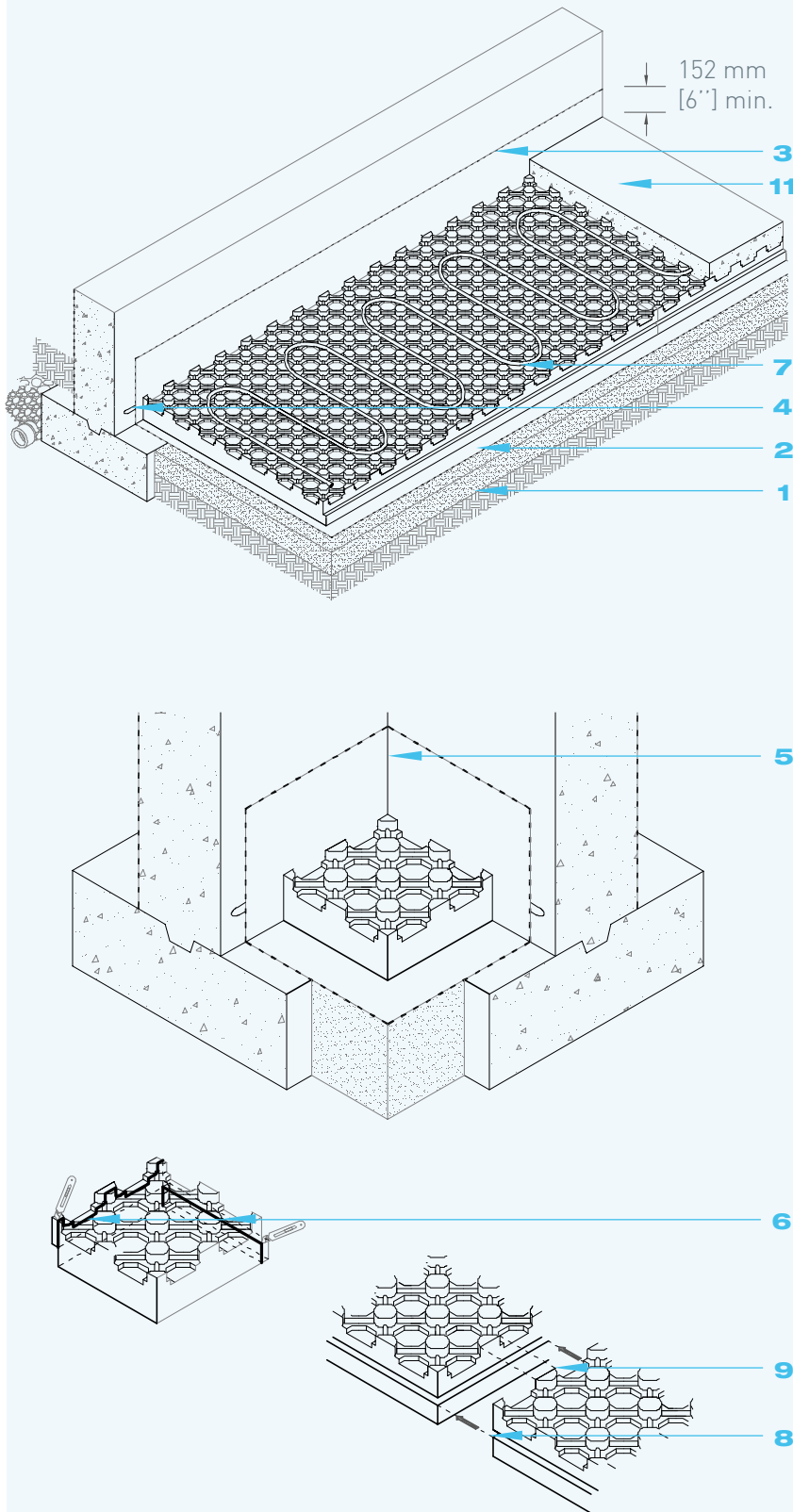
Installer les panneaux **SR.HydroPex™** comme matériel isolant offrant un support pour fixer la tuyauterie des planchers radiants à l'eau ou au glycol. Installer la série 200 avant la coulée du béton des dalles de finition des sous-sols et des dalles de béton des garages résidentiels; les séries 300 à 600 pour les dalles de béton des garages commerciaux, industrielles et agricoles.

### ➤ DESCRIPTION DU PANNEAU

- A** Panneau d'isolant rigide en polystyrène expansé [PSE] type 2 ou type 3 fabriqué par moulage par Styro Rail™
- B** Chevauchement de 19 mm [3/4"] sur 4 côtés
- C** Dôme
- D** Alvéole



## INSTALLATION DES PANNEAUX



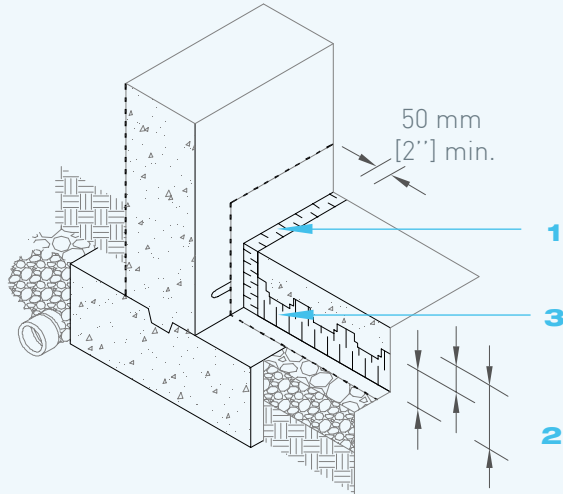
# SR.HYDROPEX™

© STYRO RAIL™ | 2017-01

### ➤ INSTALLATION GÉNÉRALE

- 1 Compacter le matériel de remplissage.
- 2 Installer un pare-vapeur sur les semelles et sur le matériel de remplissage.
- 3 Laisser dépasser une bande de pare-vapeur au bas du mur de fondation en assurant 152 mm [6''] min. au-dessus de la dalle de béton.
- 4 Appliquer un filet de scellant acoustique entre le pare-vapeur et le mur de fondation. Appuyer fermement sur le pare-vapeur.
- 5 Débuter l'installation dans un coin interne de la fondation.
- 6 À l'aide d'un couteau à lame rétractable, couper les emboutures qui se retrouvent vis-à-vis un mur.
- 7 Installer les panneaux **SR.HydroPex™** sur le pare-vapeur. Abouter les joints entre les panneaux. Installer les panneaux de façon continue et uniforme.
- 8 Poursuivre l'installation en chevauchant les joints.
- 9 Aligner les dômes entre les panneaux.
- 10 Suivez les étapes décrites dans le présent guide pour installer les panneaux et les tuyaux.
- 11 Couler la dalle de béton.

## INSTALLATION DES PANNEAUX



# SR.HYDROPEX™

© STYRO RAIL™ | 2017-01

### ➤ DALLE DE FINITION [SOUS-SOL]

- 1** Installer une bande de polystyrène expansé type 2 de 50 mm [2''] min.\* d'épaisseur sur la partie verticale du pare-vapeur.
- 2** Calculer la hauteur de la bande de polystyrène expansé en fonction de l'épaisseur du panneau **SR.HydroPex™** et de la dalle de béton.
- 3** Installer les panneaux tel que décrit dans le présent guide.

\* La bande de polystyrène expansé peut être réduite à 32 mm [1-1/4''] pour les dalles de finition de sous-sol qui ne comportent pas de conduits, canalisation de chauffage ou de câblage enfouis et qui sont situées à plus de 610 mm [24''] sous le niveau du sol.

## INSTALLATION DES PANNEAUX

# SR.HYDROPEX™

© STYRO RAIL™ | 2017-01

### ➤ TUYAUTERIE

**1** Insérer les tuyaux entre les dômes selon la configuration et l'espace requis par l'installateur et selon les spécifications aux plans et devis.

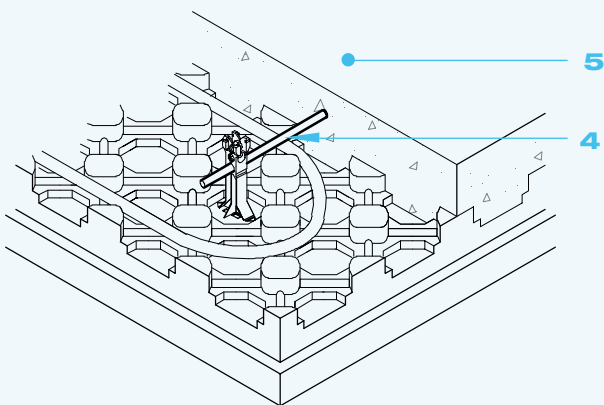
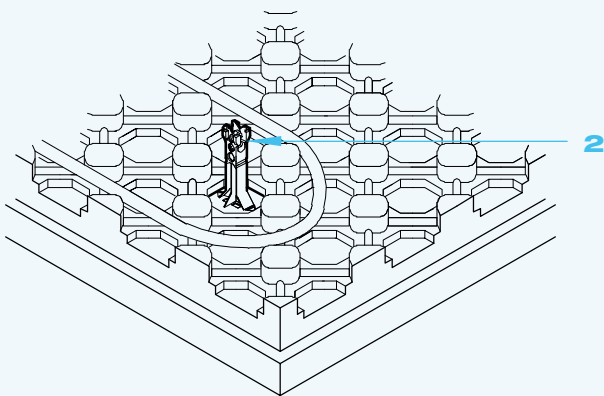
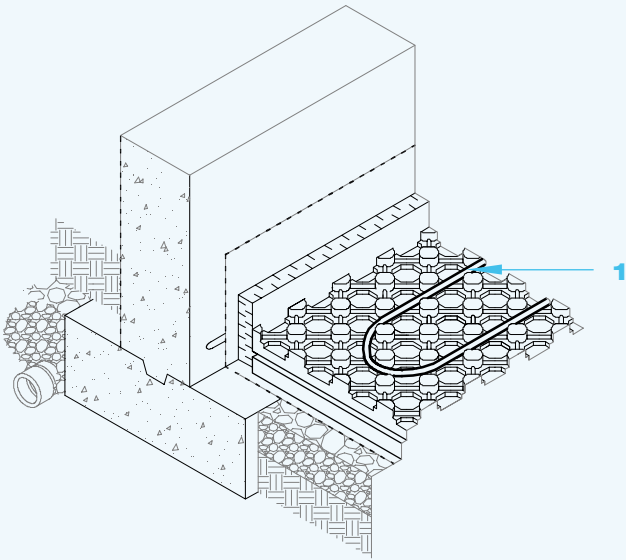
### ➤ BARRE D'ARMATURE

**2** Lorsque des barres d'armature sont requises, insérer les attaches *Prolok*® dans la partie creuse de l'alvéole. Respecter l'espacement indiqué aux plans et devis ou selon l'espacement recommandé par le manufacturier des attaches.

**3** Insérer les attaches *Prolok*® après avoir installé la tuyauterie.

**4** Insérer les barres d'armature dans les attaches *Prolok*®.

**5** Couler la dalle de béton.



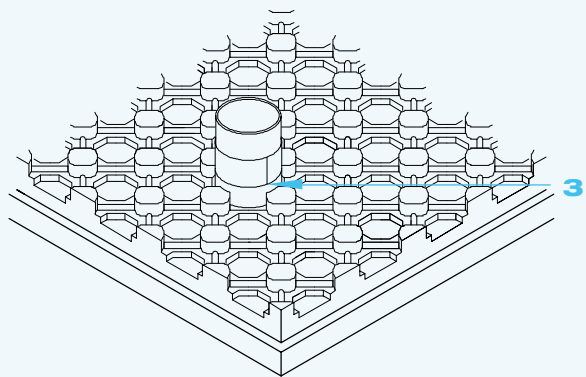
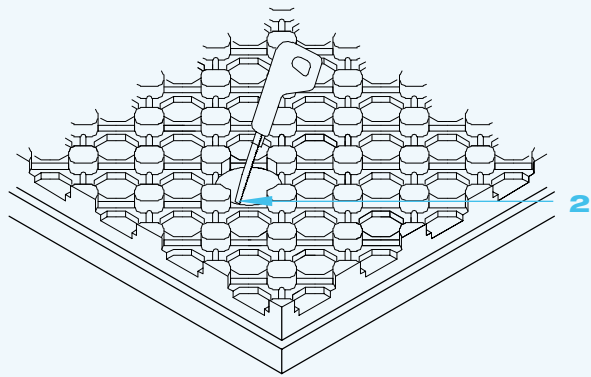
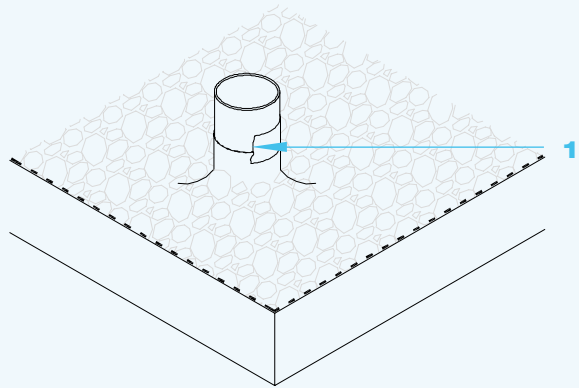
## DÉTAILS DES JONCTIONS

# SR.HYDROPEX™

© STYRO RAIL™ | 2017-01

### ➤ PERCEMENT, TUYAUTERIE

- ➊ À l'aide d'un ruban de revêtement pare-vapeur, sceller le périmètre de l'objet.
- ➋ À l'aide d'un couteau à lame rétractable ou d'une scie à gypse, découper le panneau au périmètre de l'objet.
- ➌ Installer le panneau **SR.HydroPex™** au-travers de l'objet.



## CONSEILS GÉNÉRAUX

### ➤ ENTREPOSAGE ET RECOUVREMENT

Entreposer les panneaux dans un endroit sec, à l'abri des intempéries, des rayons ultraviolets, des flammes nues ou des sources d'ignition. Empiler les panneaux sur des palettes à au moins 100 mm [4"] du niveau du sol. Si l'emballage fourni a été abîmé pendant le transport, recouvrir les panneaux d'une toile à l'épreuve des intempéries et des rayons ultraviolets. Les panneaux doivent être secs et en bons états avant leur installation.

### ➤ EXONÉRATION DE RESPONSABILITÉ

Les informations présentes dans ce guide sont basées sur le meilleur de nos connaissances scientifiques et pratiques. Elles sont fournies pour faciliter l'installation des produits Styro Rail™ et ne s'appliquent pas nécessairement à toutes les situations. L'utilisateur du produit est responsable de vérifier la compatibilité du produit pour l'usage auquel il est destiné. Les guides d'installation de Styro Rail™ sont mis à jour régulièrement. Il est de la responsabilité de l'utilisateur de s'assurer d'obtenir la version la plus récente des documents. Les informations contenues dans ce document peuvent changer sans préavis. Les dessins et détails présents dans ce guide n'ont pas été mis à l'échelle.



### Un monde en expansion

Styro Rail Inc. 65 Route 105, La Pêche, Québec J0X 3G0  
T 1 819 643-4456 1 888 332-3456 F 819 459-1621

