



Isolant rigide en polystyrène expansé combiné à une membrane réfléchissante pare-vapeur

## FICHE TECHNIQUE

MASTERFORMAT® # 07 21 13.13 Panneau isolant en mousse

MASTERFORMAT® # 07 26 16 Pare-vapeur sous le niveau du sol



Les panneaux d'isolants rigides **SR.Radiant™** fabriqués par Styro Rail™ sont composés de polystyrène expansé [PSE] type 1 combinés à une membrane réfléchissante pare-vapeur ayant un taux de réflectivité de 95%.

### UTILISATION RECOMMANDÉE

Installer les panneaux **SR.Radiant™** sur la surface intérieure des murs de fondation, la surface réfléchissante vis-à-vis un espace d'air fermé par des fourrures.

### DIMENSIONS DISPONIBLES

1219 mm x 2438 mm	[48'' x 96'']	51 mm	[2'']	<b>R13.0</b>
1219 mm x 2540 mm	[48'' x 100'']	76 mm	[3-1/8'']	<b>R17.2*</b>
1219 mm x 2743 mm	[48'' x 108'']			

Joint emboutetés sur 2 côtés.

\* Valeur R effective basée sur la composition de mur type décrite ci-dessous [ASTM C1363]

### + AVANTAGES

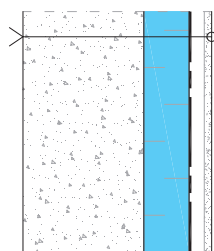
Maximise la valeur isolante du mur par réflexion de la chaleur

Économie de temps en combinant les étapes d'isolation et l'installation d'un pare-vapeur

Diminue les risques de moisissures dans la composition du mur

Réduit les risques de condensation de l'humidité sur la partie froide du béton

### VALEUR R EFFECTIVE SELON COMPOSITION DE MUR TYPE



Mur de fondation

- Mur de béton 200mm [8"] avec granulats de densité normale
- Panneau isolant SR.Radiant™: membrane réfléchissante pare-vapeur + polystyrène expansé 76mm [3"] type 1
- Fournures de bois 25mm x 76mm [1"X3"] @ 600mm [24"] c/c
- Plaque de plâtre 12.7mm [1/2"]
- Film d'air intérieur



### CERTIFICATION

Le polystyrène expansé type 1 contenu dans les panneaux **SR.Radiant™** a été évalué par Warnock Hersey et est conforme à la norme CAN/ULC-S701-11. Le polystyrène expansé type 1 de Styro Rail™ est inscrit au Recueil d'évaluations de produits du Centre canadien de matériaux de construction sous la fiche technique CCMC 13276-L.



## FICHE TECHNIQUE

### ➤ DONNÉES ENVIRONNEMENTALES

Le polystyrène expansé contenu dans les panneaux **SR.Radiant™** comporte 98% d'air et 2% de matières plastiques. Il ne comporte pas de HCFC, ni de HFC.

Les produits Styro Rail™ peuvent contribuer à l'obtention de crédits LEED quant à l'optimisation de la performance énergétique, le contenu de matières recyclées, les matériaux régionaux, les matériaux à faible émission [adhésifs et produits d'étanchéité], la gestion des déchets de construction ainsi qu'au plan de gestion de la QAI avant l'occupation.

Faites-nous parvenir votre Formulaire de déclaration des matériaux LEED à [projetleed@styrorail.ca](mailto:projetleed@styrorail.ca).

### ➤ ENTREPOSAGE ET RECOUVREMENT

Entreposer les panneaux dans un endroit sec, à l'abri des intempéries, des rayons ultraviolets, des flammes nues ou des sources d'ignition. Empiler les panneaux sur des palettes à au moins 100 mm [4"] du niveau du sol. Si l'emballage fourni a été abîmé pendant le transport, recouvrir les panneaux d'une toile à l'épreuve des intempéries et des rayons ultraviolets. Les panneaux doivent être secs et en bons états avant leur installation.

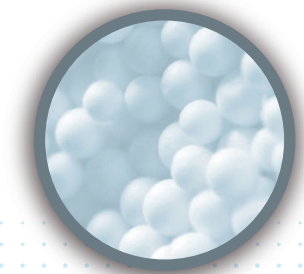
### ➤ RESTRICTIONS

Le polystyrène expansé est combustible. Même si le polystyrène expansé contient un retardateur de flamme, limiter les flammes nues et les sources d'ignition à proximité. Un revêtement protecteur ou une barrière thermique est exigé tel que spécifié par les codes de construction en vigueur.

Le polystyrène expansé peut être affecté par certains solvants à base de pétrole.

### ➤ EXONÉRATION DE RESPONSABILITÉ

Les informations présentes dans cette fiche sont basées sur le meilleur de nos connaissances scientifiques et pratiques. L'utilisateur du produit est responsable de vérifier la compatibilité du produit pour l'usage auquel il est destiné. Les fiches techniques de Styro Rail™ sont mises à jour régulièrement. Il est de la responsabilité de l'utilisateur de s'assurer d'obtenir la version la plus récente des documents. Les informations contenues dans ce document peuvent changer sans préavis.



## DONNÉES TECHNIQUES

### ➤ PROPRIÉTÉS PHYSIQUES

#### Panneau isolant

**Résistance thermique min.**  
[ASTM C518] Épaisseur de 25 mm [1"] RSI 0,65  
[R3.7]

**Perméabilité à la vapeur d'eau max.**  
[ASTM E96] 300 ng/Pa.s.m<sup>2</sup>  
[5.24 Perm]

**Résistance à la compression min.**  
[ASTM D1621] 10% de déformation 70 kPa  
[10 PSI]

**Résistance à la flexion min.**  
[ASTM C203] 170 kPa  
[25 PSI]

**Absorption d'eau max.**  
[ASTM D2842] Volume 6 %

**Stabilité dimensionnelle max.**  
[ASTM D2126] Variation linéaire 1.5 %

**Indice limite d'oxygène min.**  
[ASTM D2863] 24 %

**Densité min.**  
[ASTM C303] 16 Kg/m<sup>3</sup>  
[1.0 lbs/pi<sup>3</sup>]

#### Membrane réfléchissante\*

**Épaisseur** 6.0-7.0 mil

**Résistance à la traction min.**  
[ASTM D882] 50 N/mm<sup>2</sup>  
7252 lbs/po<sup>2</sup>

**Élongation min.**  
[ASTM D882] 0.5 %

\* Données fournies par le manufacturier.



### Un monde en expansion

Styro Rail Inc. 65 Route 105, La Pêche, Québec J0X 3G0  
T 1 819 643-4456 1 888 332-3456 F 819 459-1621

