

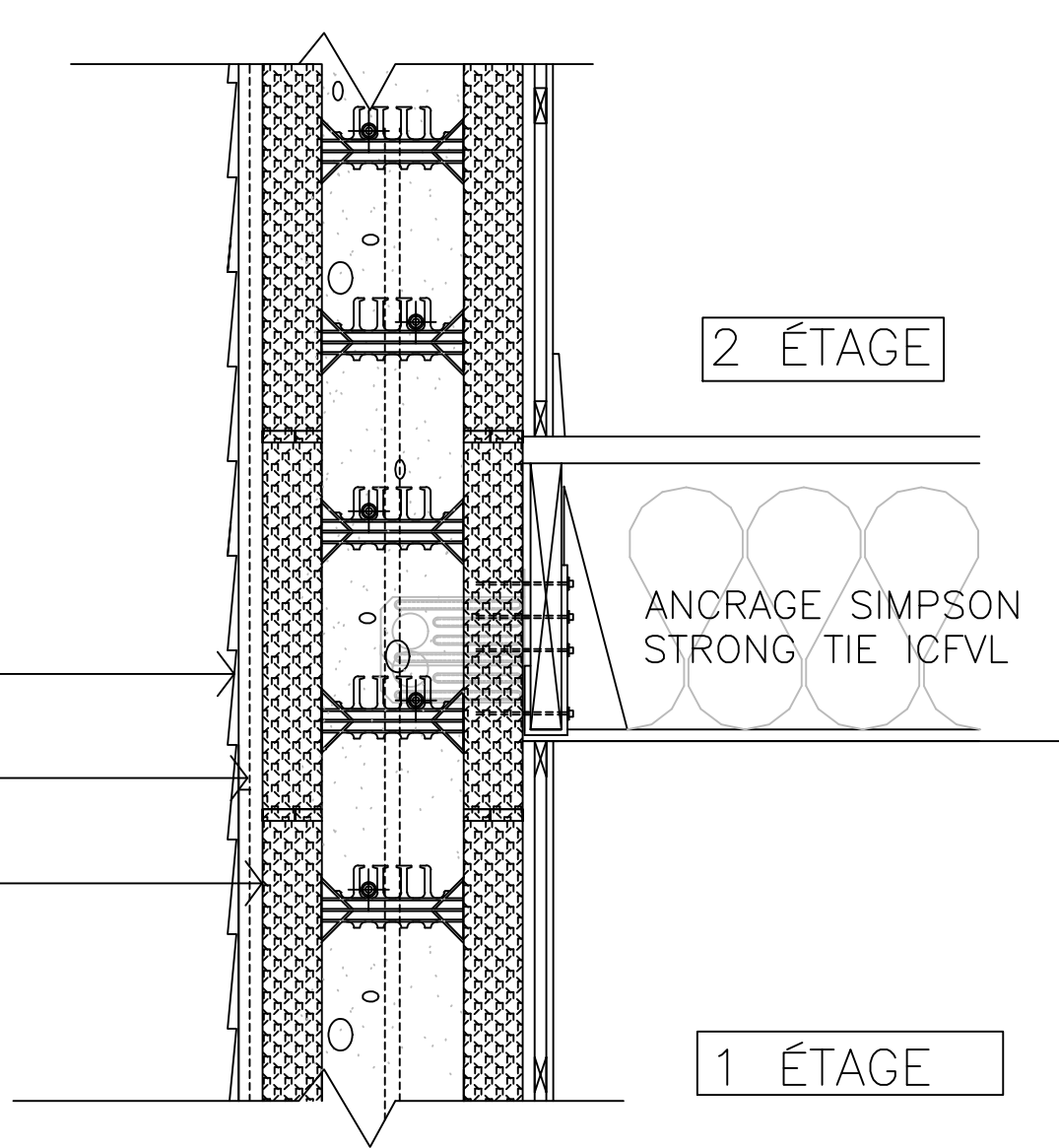
APPLICATIONS EXTÉRIEURES

LE SYSTÈME DE PLANCHER POUR LES APPLICATIONS EXTÉRIEURES, TELLES QUE LES TERRASSES EN BOIS OU EN MÉTAL, PEUT UTILISER UN SYSTÈME D'ANCRAGE SIMILAIRE À CELUI ILLUSTRÉ SUR CETTE FICHE DE DÉTAILS.

REVÊTEMENT VINYLE, BOIS, PANNEAU DE CIMENT OU AUTRE SELON LES SPÉCIFICATIONS

MEMBRANE PAR-AIR – FACULTATIF

BUILDBLOCK 6" OU 8" UNITÉS I.C.F.



← TYPIQUE INTERSECTION DES ÉTAGES

SYSTÈME DE PLANCHER SELON LES PLANS DE CONSTRUCTION

SOLIVE DE RIVE CONTINU

PLACAGE DE MACONNERIE (VÉRIFIER LE DÉGAGEMENT AU SOL APPROUVÉ PAR LE CODE POUR L'EMPLACEMENT DU PROJET)

BUILDBLOCK 6" OU 8" UNITÉS I.C.F.

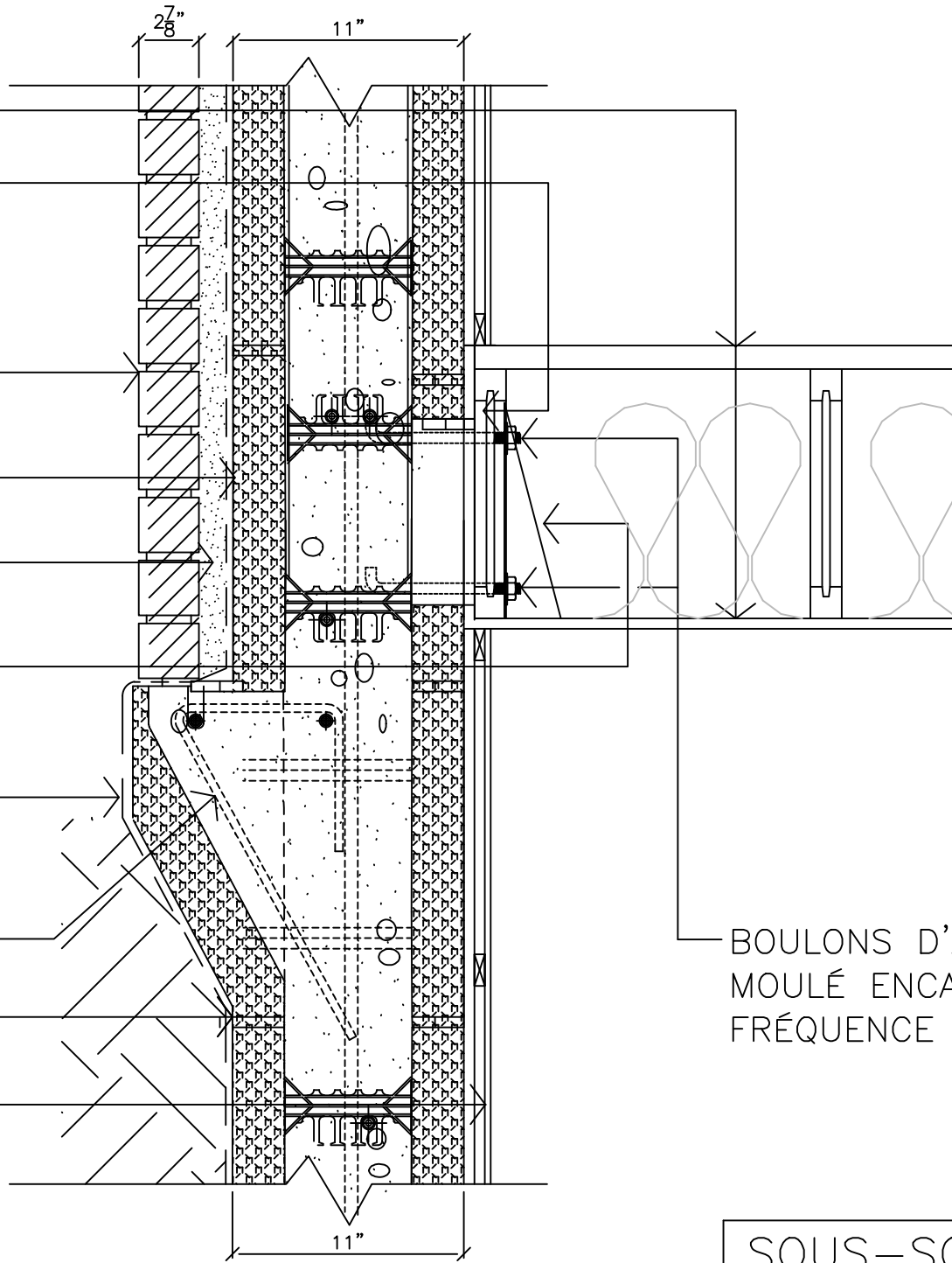
REPLISSAGE PAR COULIS SOUS LE NIVEAU DU SOL

SUPPORT DE SOLIVE APPROUVÉ
MEMBRANE D'ÉTANCHÉITÉ AUTOCOLLANTE SANS SOLVANT ET/OU MEMBRANE RIGIDE ALVÉOLÉE

ÉTRIERS POUR BARRES D'ARMATURE (VOIR DÉTAIL OU SELON L'INGÉNIEUR POUR UNE CHARGE SPÉCIFIQUE)

BUILDBLOCK SUPPORT À MACONNERIE 6" OU 8"

1/2" GYPSE MIN.



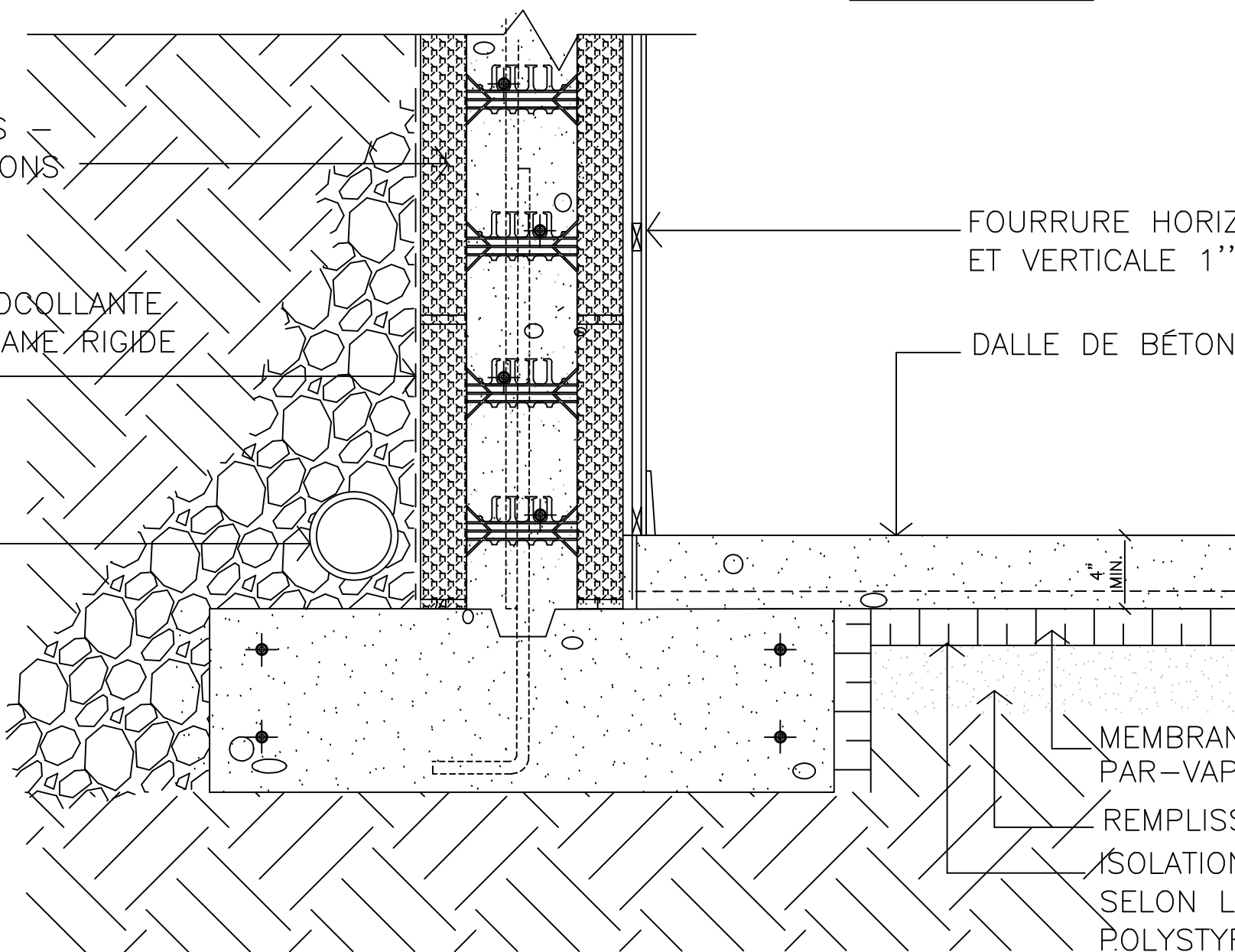
← OPTION INTERSECTION DES ÉTAGES

SOUS-SOL

BUILDBLOCK 6" OU 8" UNITÉS RENFORCÉ SELON SPECIFICATIONS

MEMBRANE D'ÉTANCHÉITÉ AUTOCOLLANTE SANS SOLVANT ET/OU MEMBRANE RIGIDE ALVÉOLÉE

DRAIN FRANCAIS



FOURRURE HORIZONTALE ET VERTICALE 1"x3"

DALLE DE BÉTON

MEMBRANE PAR-VAPEUR

REPLISSAGE GRANULAIRE ISOLATION DES DALLES SELON LES BESOINS" – POLYSTYRÈNE

BUILDBLOCK^{MD}

SYSTÈME DE COFFRAGE ISOLANT | PRODUIT PAR STYORAIL
INSULATING CONCRETE FORMS | MANUFACTURED BY STYORAIL

65, ROUTE 105, LA PÊCHE, QUEBEC, J0X 3G0

OFFICE: 819-643-4456 | TOLL FREE: 888-332-3456 | STYORAIL.CA

SOUS-SOL AVEC 1 OU 2 ÉTAGES AU-DESSUS

DATE / REV	11-17-09	ECH.	VARIÉE
NOTES			PAGE

La construction doit être réalisée conformément à tous les codes de construction locaux et nationaux applicables. Tous les dessins sont susceptibles d'être modifiés sans préavis.

13D
MODIFIER